

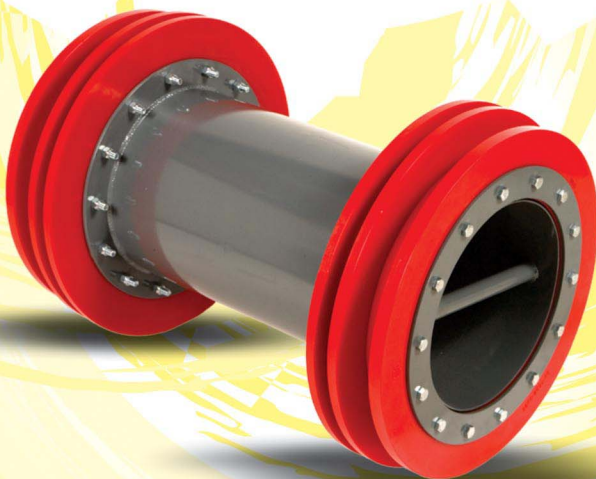
شگرف

شرکت توسعه صنایع دانش بنیان

SHEGARF

تولید کننده انواع پیگ های تمیزکننده
و تجهیزات جانبی خطوط لوله

عضو پارک علم و فناوری
عضو انجمن سازندگان تجهیزات صنعت نفت ایران



Utility Pig

این نوع پیگ ها جزء پرکاربردترین پیگ های خطوط لوله می باشند که انواع آن عبارتند:

- ✓ Batching Pig
- ✓ Bi-Directional Pig
- ✓ Cleaning Pig
- ✓ Foam Pig
- ✓ قطعات یدکی انواع پیگ ها

این پیگ ها برای عملیات مختلف مانند پاک کردن خطوط لوله از سیال، جداسازی، پر و خالی کردن خطوط لوله از سیال، تمیز کردن رسوبات و اجسام جامد و کاربردهای مختلف مورد استفاده قرار می گیرند و دارای قابلیت های بسیار متنوع می باشند که عبارتند از:

- ✓ قابلیت طراحی و تولید پیگ از ۴ الی ۵۶ اینچ
- ✓ قابلیت استفاده در خطوط لوله از خم 1.5 D به بالا و حتی کمتر از 1.5 D
- ✓ قابلیت استفاده در تست هیدرو استاتیک / قابلیت استفاده در آب زدایی
- ✓ دارای کاپ و دیسک از جنس الاستومرهای پلی یورتان با قدرت فیزیکی و مکانیکی بالا
- ✓ قابلیت تغییر در سایز کاپ و دیسک
- ✓ قابلیت نصب Gauge Plate (صفحه اندازه) از جنس آلومینیوم / قابلیت نصب Magnetic Cleaning (آهنربا)
- ✓ قابلیت نصب ضربه گیر در پیگ / قابلیت نصب چرخ
- ✓ قابلیت نصب برس دوار، پایه دار، فتر دار، از جنس Carbon Steel و Stainless Steel
- ✓ قابلیت نصب صفحه مونتاژ ردیاب الکتریکی / قابلیت نصب کشنده / قابلیت نصب Plug و Bypass



Pig Signaller

این دستگاه با استفاده از مکانیزم مکانیکی و یا توسط یک سوئیچ الکتریکی، محل دقیق عبور پیگ را در داخل لوله به اپراتور اطلاع می دهد.

در عملیات پیگرانی، شناسایی محل دقیق پیگ جهت بررسی و کنترل عملیات پیگرانی از اهمیت فوق العاده ای برخوردار می باشد. که این شناسایی به دو روش زیر صورت می گیرد:

مکانیزم مکانیکی

هنگام عبور پیگ از محل نصب سیگنالر در روی لوله برخورد پیگ با زبانه وارد شده در داخل لوله (برخورد از نوع تماسی) پرچم (علامت دهنده) سیگنالر از حالت افقی به حالت عمودی در آمده که نشان دهنده عبور پیگ از محل می باشد.

مکانیزم الکتریکی

در این نوع مکانیزم در برخورد پیگ با زبانه وارده در داخل لوله، باعث تحریک سوئیچ الکتریکی شده و با ارسال سیگنال به گیرنده نشان دهنده عبور پیگ از محل می باشد.



Roller Cradle

یکی از گام های اساسی در کاهش مدمات ناشی از حمل و استقرار لوله و همچنین کاهش هزینه آسیبهای احتمالی به لوله در خطوط انتقال نفت و گاز به کارگیری تجهیزات مناسب می باشد.





شگرف

شرکت توسعه صنایع دانش بنیان

SHEGARF

نشانی: کرج ، صندوق پستی ۱۳۳۴ - ۳۱۳۷۵

تلفن: ۷ - ۰۲۶ ۳۴۶۴۳۹۱۴ | فکس: ۰۲۶ ۳۴۶۴۳۹۱۸

Info@shegarf.ir | www.shegarf.ir